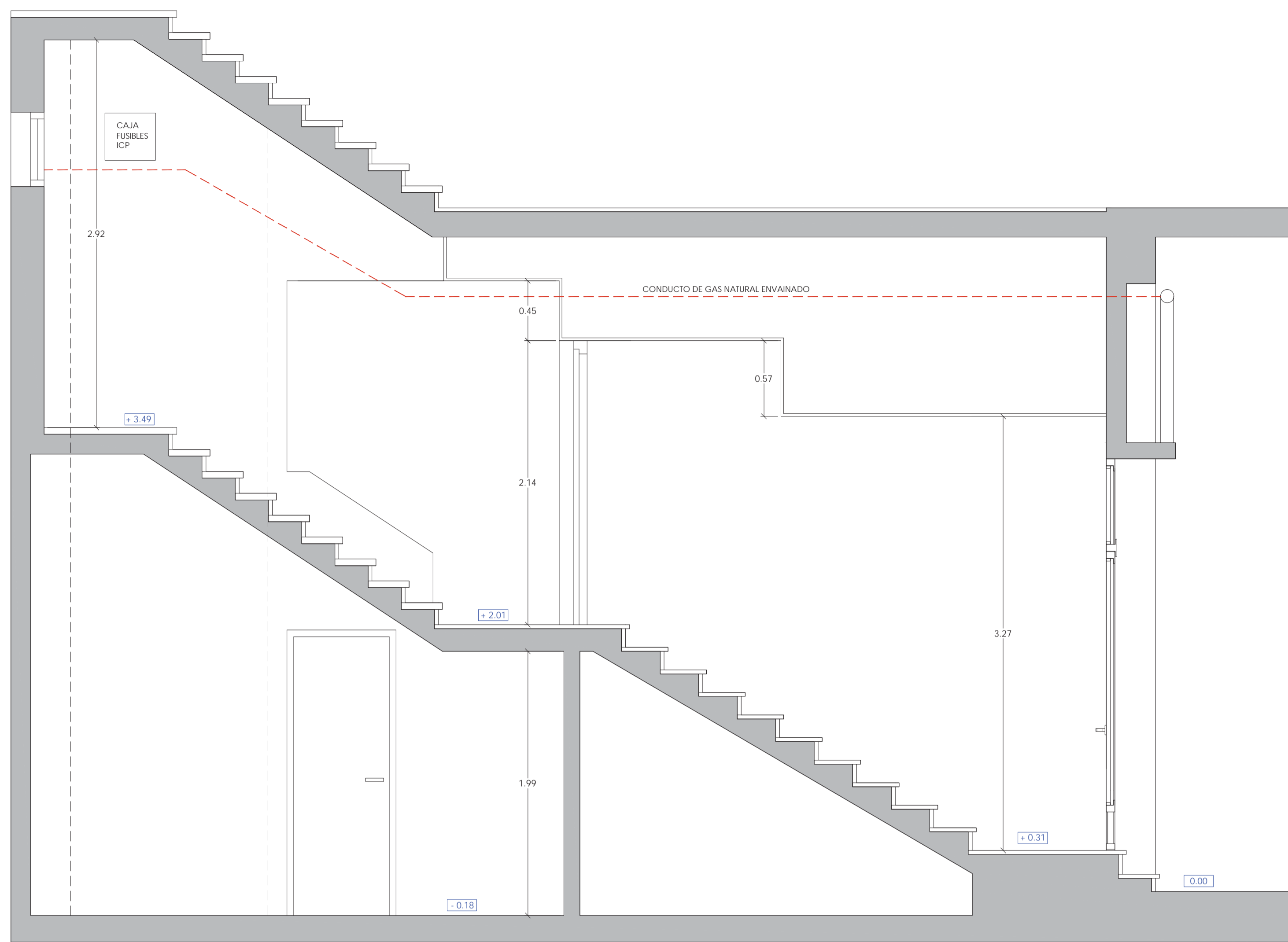
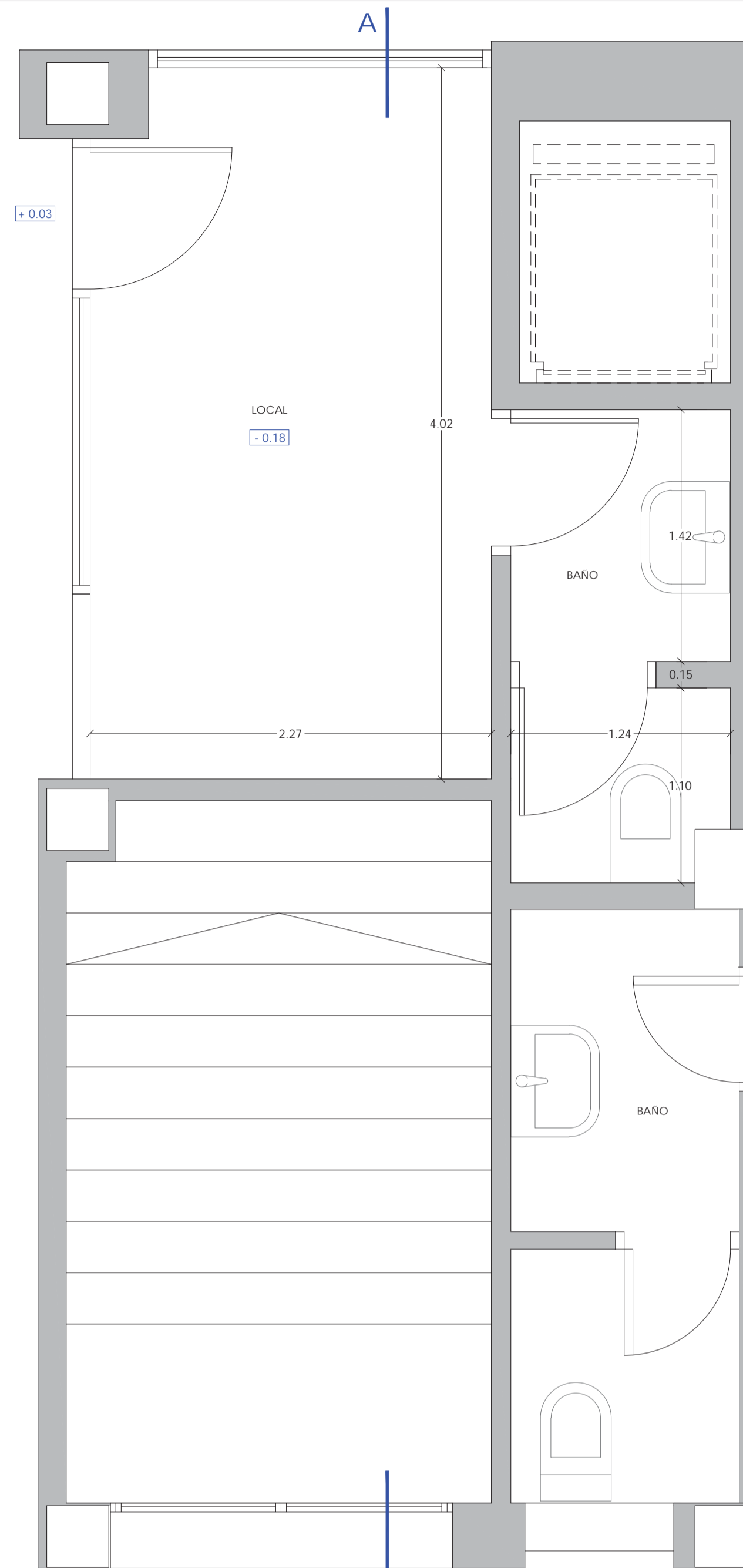


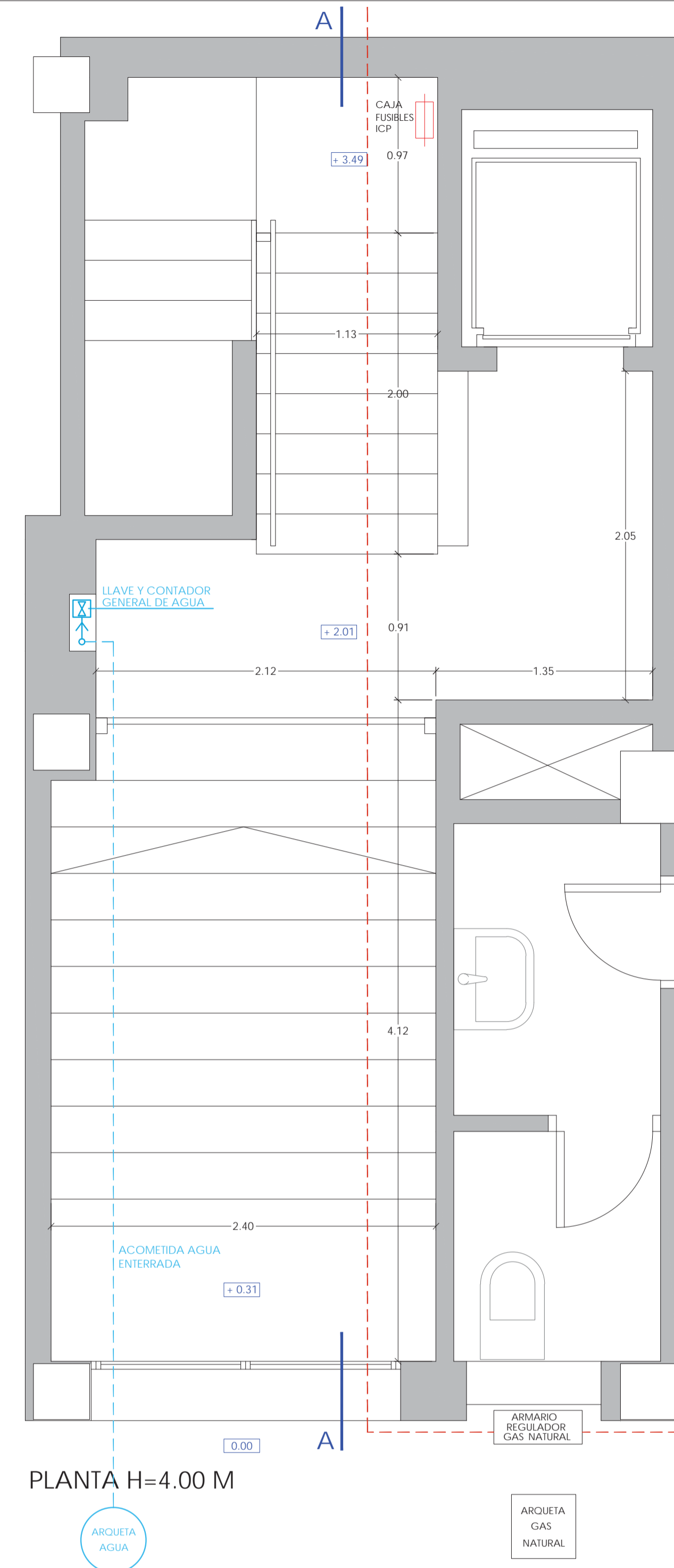
EL PRESENTE DOCUMENTO ES COPIA DE SU ORIGINAL. DEL QUE ES AUTOR EL ARQUITECTO PATXI CORTAZAR VILANVERDE. SU UTILIZACIÓN TOTAL O PARCIAL, ASÍ COMO CUALQUIER REPRODUCCIÓN O CESIÓN A TERCEROS, REQUERIRÁ LA PREVIAMENTE AUTORIZACIÓN EXPRESA DE SU AUTOR Quedando en todo caso prohibida cualquier modificación unilateral del mismo.



SECCION A-A



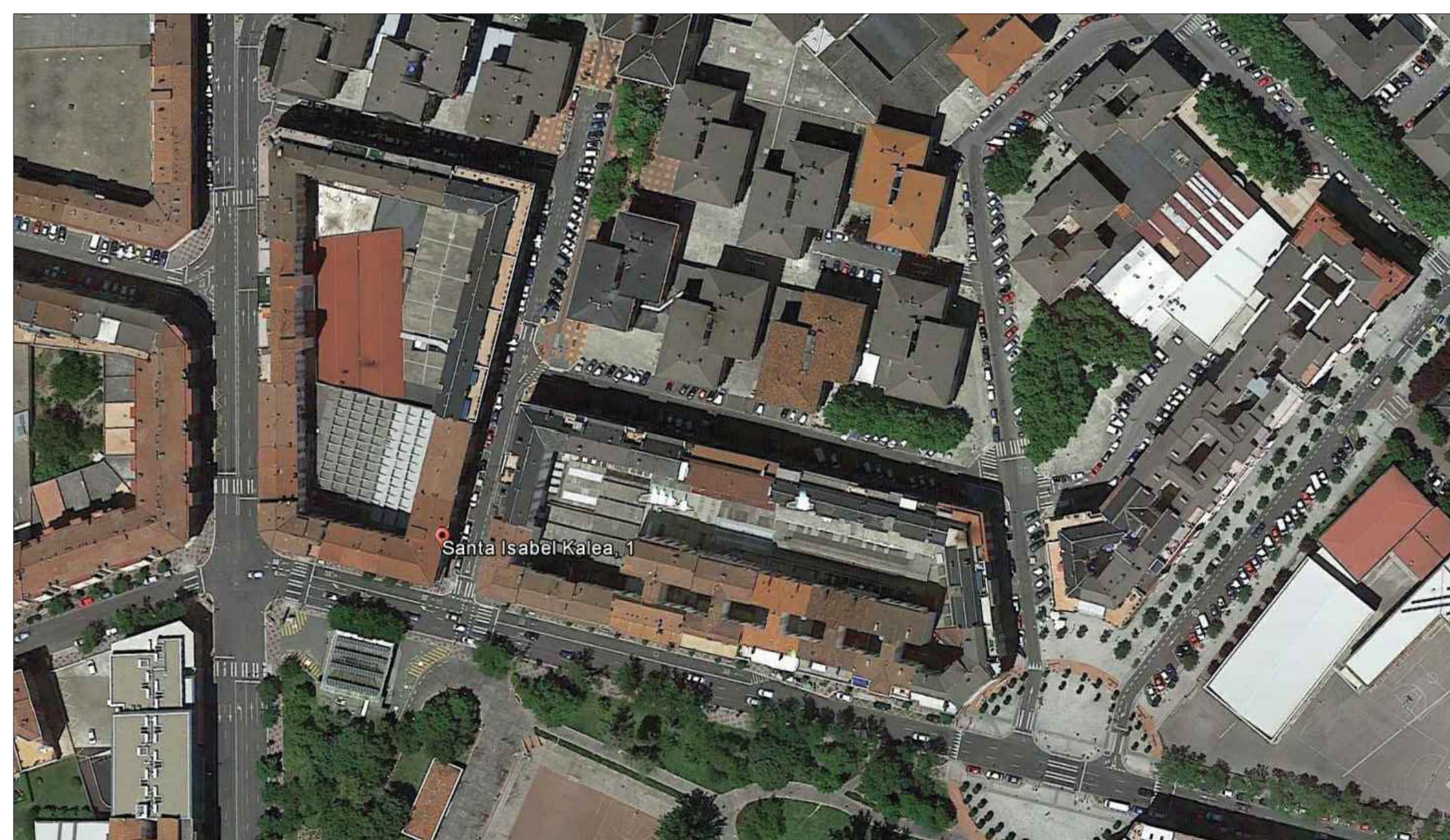
PLANTA H=1.90 M



PLANTA H=4.00 M



ALZADO



SITUACION

PROYECTO REFORMA PORTAL		VITORIA-GASTEIZ		EJECUCION
CALLE SANTA ISABEL Nº 1				PROMOTOR
COMUNIDAD DE PROPIETARIOS CALLE SANTA ISABEL Nº1				
ESTADO ACTUAL				
PLANTAS, SECCIONES Y FACHADA				
A01	1/25 ESCALA	306 EXPEDIENTE	OCTUBRE 2016 FECHA	PLANO
EDICION			FECHA	

PATXI CORTAZAR ARQUITECTO  
www.patxicortazar.com